

BAIRRO DA PALMEIRA

2.ª FASE DA REABILITAÇÃO



Dossier de imprensa



IHM - INVESTIMENTOS HABITACIONAIS
DA MADEIRA, EPERAM

Continuar a investir nas pessoas

BAIRRO DA PALMEIRA

2.ª FASE DA REABILITAÇÃO

CARACTERIZAÇÃO

O Bairro da Palmeira, construído no início da década de 80 para resolver situações de gravíssima carência habitacional de famílias do centro de Câmara de Lobos, sobretudo oriundas do antigo “ilhéu”, é actualmente composto por 339 fogos, e sofre hoje os naturais efeitos da passagem do tempo e de uma elevada pressão demográfica.

Assim, a partir de 2002 deu-se início a um processo de recuperação e reabilitação do Bairro em diversas vertentes, incluindo a construção de 98 novos fogos (82 construídos de raiz e 16 fogos totalmente recuperados), que permitiram dividir muitas famílias que residiam em situação de sobreocupação, a construção de um novo arruamento viário, que criou uma abertura fundamental do Bairro ao exterior, e a reconstrução integral do polidesportivo, numa primeira fase de intervenção concluída em 2009.

A segunda fase da reabilitação do Bairro, que agora se vai lançar, pretende concluir a intervenção ao nível dos espaços comuns e de lazer, e de todas as partes comuns de 31 Blocos residenciais (coberturas, fachadas e escadarias), criando as condições para futuras intervenções no interior dos apartamentos ao nível da substituição das redes de água, luz e gás.



BAIRRO DA PALMEIRA

2.ª FASE DA REABILITAÇÃO

CARACTERIZAÇÃO

○ projecto, desenvolvido pelo Gabinete de Estudos e Projectos da IHM, EPE, corresponde à **2.ª fase da reabilitação do Bairro da Palmeira** e contempla três vertentes da intervenção que são:

- a) *Recuperação e Regeneração Exterior dos Edifícios Habitacionais existentes, incluindo as suas zonas comuns (escadarias de acesso);*
- b) *Recuperação, Requalificação e Regeneração Urbanística dos Espaços Exteriores do Conjunto Habitacional;*
- a) *Execução de um Núcleo de Serviços/Microempresas.*



BAIRRO DA PALMEIRA

2.º FASE DA REABILITAÇÃO

CARACTERIZAÇÃO

a) *Recuperação e Regeneração Exterior dos Edifícios Habitacionais existentes, incluindo as suas zonas comuns (escadarias de acesso).*

Consiste:

- Substituição e reconfiguração das coberturas dos edifícios;*
- Substituição de todas as janelas e estores por janelas em alumínio com vidro duplo e tapassóis;*
- Recuperação das escadas de acessos aos apartamentos, incluindo a substituição das guardas das escadas, substituição das portas de entrada dos apartamentos, reconfiguração dos vãos exteriores e da entrada do edifício, criação de uma nova prumada de distribuição de água, criação de compartimento de contadores e caixas de correio*
- Execução de estendais e reconfiguração dos vãos das lavandarias;*



BAIRRO DA PALMEIRA

2.ª FASE DA REABILITAÇÃO

CARACTERIZAÇÃO

- Criação de embassamentos, molduras, cunhais e fingimentos nas fachadas dos edifícios;
- Pintura geral dos exteriores dos edifícios Habitacionais;
- Pintura geral exterior do Centro Social e Paroquial de Santa Cecília.

b) Recuperação, Requalificação e Regeneração Urbanística dos Espaços Exteriores do Conjunto Habitacional

Consiste:

- Recuperação dos percursos pedonais e entradas dos edifícios, incluindo a melhoria das condições de acessibilidade, procedendo-se com a eliminação de barreiras arquitectónicas, introduzindo rampas e acessos alternativos;
- Recuperação e requalificação de diversas zonas de estadia;



BAIRRO DA PALMEIRA

2.º FASE DA REABILITAÇÃO

CARACTERIZAÇÃO

- *Integração de novas zonas de estadia;*
- *Recuperação e requalificação de Parque Infantil;*
- *Ampliação de lugares de estacionamento exterior;*
- *Plantação de novas áreas verdes de enquadramento e de composição nas zonas de estadia;*
- *Recuperação e plantação de áreas verdes existentes;*
- *Implantação de 3.800m² de Hortas Urbanas;*
- *Execução de novo arruamento público, promovendo a eliminação do impasse existente na circulação viária dentro do Conjunto Habitacional, incentivando a fluidez viária e a acessibilidade automóvel em zonas isoladas do Conjunto Habitacional (Campo de Jogos, Bloco D, Blocos 13, 14, 15 e 16).*



BAIRRO DA PALMEIRA

2.º FASE DA REABILITAÇÃO

CARACTERIZAÇÃO

c) Execução de um Núcleo de Serviços/Microempresas

Consiste:

- Construção de uma pequena edificação na entrada Sul do Conjunto Habitacional, junto aos Blocos 15 e 16, que é configurada pela criação de 4 espaços para serviços/microempresas, sendo a cobertura desta construção uma nova zona de estadia defronte aos Blocos 15 e 16.



BAIRRO DA PALMEIRA

2.ª FASE DA REABILITAÇÃO

CUSTO TOTAL E PRAZO DOS TRABALHOS:

A intervenção, em fase de lançamento dos procedimentos concursais, deverá ter um custo total aproximado de €4.000.000 (quatro milhões de euros) e os trabalhos têm um prazo previsto de 3,5 anos.



BAIRRO DA PALMEIRA

2.ª FASE DA REABILITAÇÃO

O QUE ERA...



O QUE SERÁ...



IHM – INVESTIMENTOS HABITACIONAIS
DA MADEIRA, EPERAM

Continuar a investir nas pessoas

BAIRRO DA PALMEIRA

2.ª FASE DA REABILITAÇÃO

O QUE ERA...



O QUE SERÁ...



IHM – INVESTIMENTOS HABITACIONAIS
DA MADEIRA, EPERAM

Continuar a investir nas pessoas

BAIRRO DA PALMEIRA

2.ª FASE DA REABILITAÇÃO

O QUE ERA...



O QUE SERÁ...



IHM - INVESTIMENTOS HABITACIONAIS
DA MADEIRA, EPERAM

Continuar a investir nas pessoas

BAIRRO DA PALMEIRA

2.ª FASE DA REABILITAÇÃO

O QUE ERA...



O QUE SERÁ...



IHM – INVESTIMENTOS HABITACIONAIS
DA MADEIRA, EPERAM

Continuar a investir nas pessoas

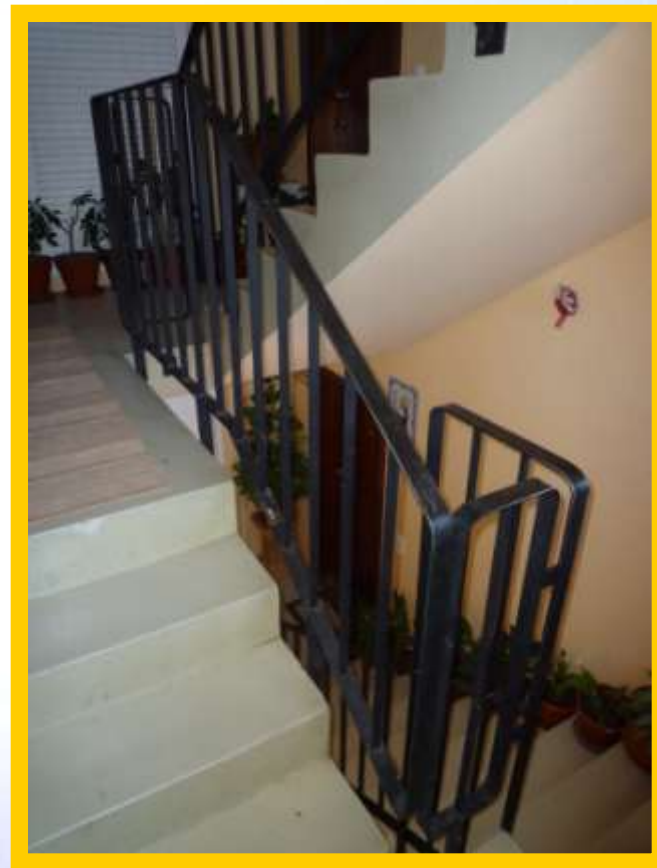
BAIRRO DA PALMEIRA

2.ª FASE DA REABILITAÇÃO

O QUE ERA...



O QUE SERÁ...



IHM – INVESTIMENTOS HABITACIONAIS
DA MADEIRA, EPERAM

Continuar a investir nas pessoas

BAIRRO DA PALMEIRA

2.ª FASE DA REABILITAÇÃO

O QUE ERA...



O QUE SERÁ...



IHM – INVESTIMENTOS HABITACIONAIS
DA MADEIRA, EPERAM

Continuar a investir nas pessoas

BAIRRO DA PALMEIRA

2.º FASE DA REABILITAÇÃO

Esta apresentação está disponível em:
www.ihm.pt

