

BAIRRO DE SÃO GONÇALO

1.ª FASE DA REABILITAÇÃO



Dossier de imprensa



IHM – INVESTIMENTOS HABITACIONAIS
DA MADEIRA, EPERAM

Continuar a investir nas pessoas

BAIRRO DE SÃO GONÇALO

1.ª FASE DA REABILITAÇÃO

CARACTERIZAÇÃO

○ Bairro de São Gonçalo, cuja construção original data de 1943, era um conjunto de habitação social municipal composto por habitações de arquitectura tradicional, muitas das quais ampliadas de forma desordenada, que tinham atingido um estado de degradação muito avançada, em termos urbanísticos e de condições de habitabilidade, pelo que se impunha a sua reabilitação integral.

○ projecto de reabilitação, cuja primeira fase agora se conclui, e que corresponde a uma antiga aspiração dos moradores, **visa repensar o bairro a nível social, arquitectónico e urbanístico** e envolve a desactivação de todas as construções existentes na zona de intervenção e a requalificação do espaço, prevendo-se no final do processo uma completa regeneração do complexo habitacional, aliada também à reabilitação do meio social e paisagístico.

A 1.ª fase da reabilitação destina-se a substituir as construções degradadas antes existentes no mesmo espaço, as quais já não dispunham das condições mínimas de habitabilidade, em termos de dimensão e conservação, e permitirá realojar os residentes num novo espaço urbano e habitacional de qualidade, capaz de contribuir para a sustentabilidade social, urbanística e paisagística na Freguesia de São Gonçalo.



BAIRRO DE SÃO GONÇALO

1.ª FASE DA REABILITAÇÃO

CARACTERIZAÇÃO

Esta 1.ª fase da reabilitação do Bairro de São Gonçalo, projecto desenvolvido pelo Gabinete de Estudos e Projectos da IHM, EPERAM, é composta por **37 novos fogos** de diversas tipologias, sendo 5 T1, 11 T2 e 21 T3, incluindo estacionamentos cobertos, jardins e espaços destinados a fins sócio culturais.

Estas novas habitações destinam-se exclusivamente aos inquilinos do Bairro de São Gonçalo, que foram realojados temporariamente noutros locais do Funchal durante o período de duração das obras, e será seguida da construção de mais 24 novas habitações no mesmo local, pelo que no final da reabilitação este conjunto residencial ficará a ser constituído por 61 novos fogos.

A obra é da responsabilidade da **IHM – Investimentos Habitacionais da Madeira, EPERAM (IHM, EPERAM)**, com apoio do IHRU - Instituto de Habitação e Reabilitação Urbana e da Câmara Municipal do Funchal, e representa um investimento público de cerca de 2.200.000 euros, 60% dos quais suportados pelo Governo Regional da Madeira.



BAIRRO DE SÃO GONÇALO

1.ª FASE DA REABILITAÇÃO

O QUE ERA...



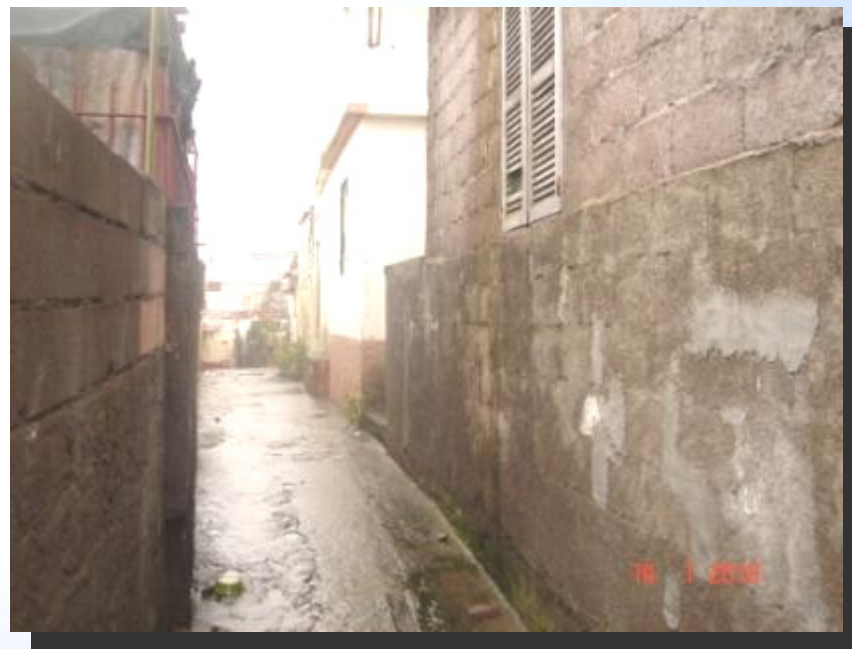
IHM – INVESTIMENTOS HABITACIONAIS
DA MADEIRA, EPERAM

Continuar a investir nas pessoas

BAIRRO DE SÃO GONÇALO

1.ª FASE DA REABILITAÇÃO

O QUE ERA...



IHM – INVESTIMENTOS HABITACIONAIS
DA MADEIRA, EPERAM

Continuar a investir nas pessoas

BAIRRO DE SÃO GONÇALO

1.ª FASE DA REABILITAÇÃO

O PROJECTO...



IHM – INVESTIMENTOS HABITACIONAIS
DA MADEIRA, EPERAM

Continuar a investir nas pessoas

BAIRRO DE SÃO GONÇALO

1.ª FASE DA REABILITAÇÃO

O PROJECTO...

T1



IHM – INVESTIMENTOS HABITACIONAIS
DA MADEIRA, EPERAM

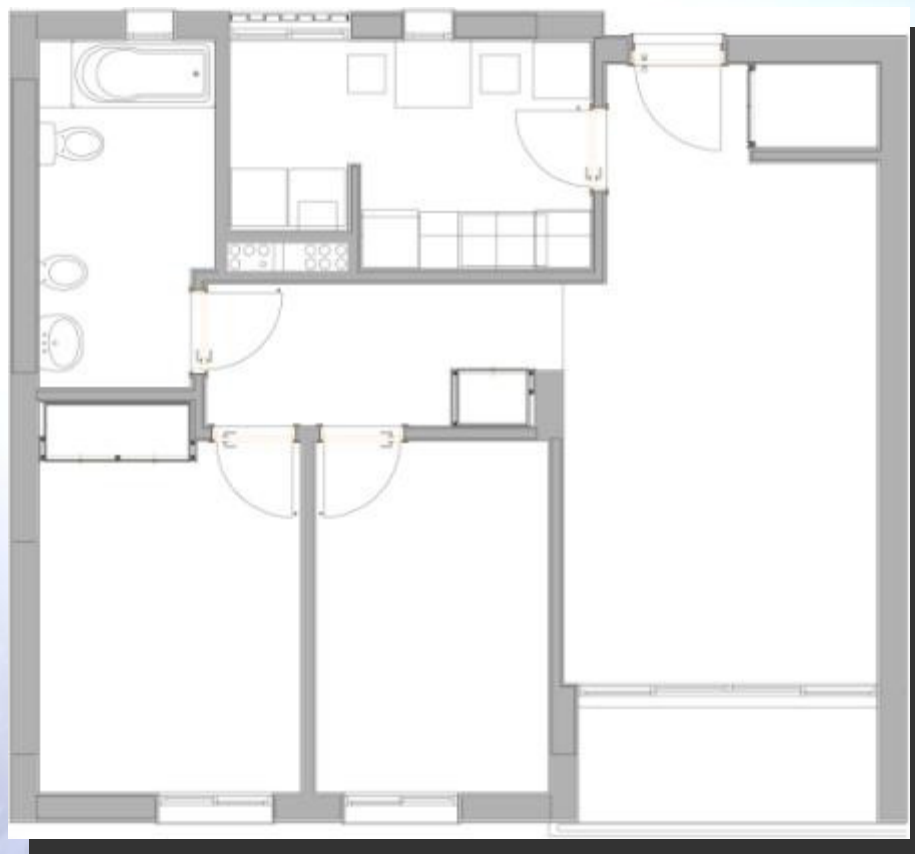
Continuar a investir nas pessoas

BAIRRO DE SÃO GONÇALO

1.ª FASE DA REABILITAÇÃO

O PROJECTO...

T2



IHM – INVESTIMENTOS HABITACIONAIS
DA MADEIRA, EPERAM

Continuar a investir nas pessoas

BAIRRO DE SÃO GONÇALO

1.ª FASE DA REABILITAÇÃO

O PROJECTO...

T3



IHM – INVESTIMENTOS HABITACIONAIS
DA MADEIRA, EPERAM

Continuar a investir nas pessoas

BAIRRO DE SÃO GONÇALO

1.ª FASE DA REABILITAÇÃO

A OBRA...



IHM – INVESTIMENTOS HABITACIONAIS
DA MADEIRA, EPERAM

Continuar a investir nas pessoas

BAIRRO DE SÃO GONÇALO

1.ª FASE DA REABILITAÇÃO

A OBRA...



IHM – INVESTIMENTOS HABITACIONAIS
DA MADEIRA, EPERAM

Continuar a investir nas pessoas

BAIRRO DE SÃO GONÇALO

1.ª FASE DA REABILITAÇÃO

A OBRA...



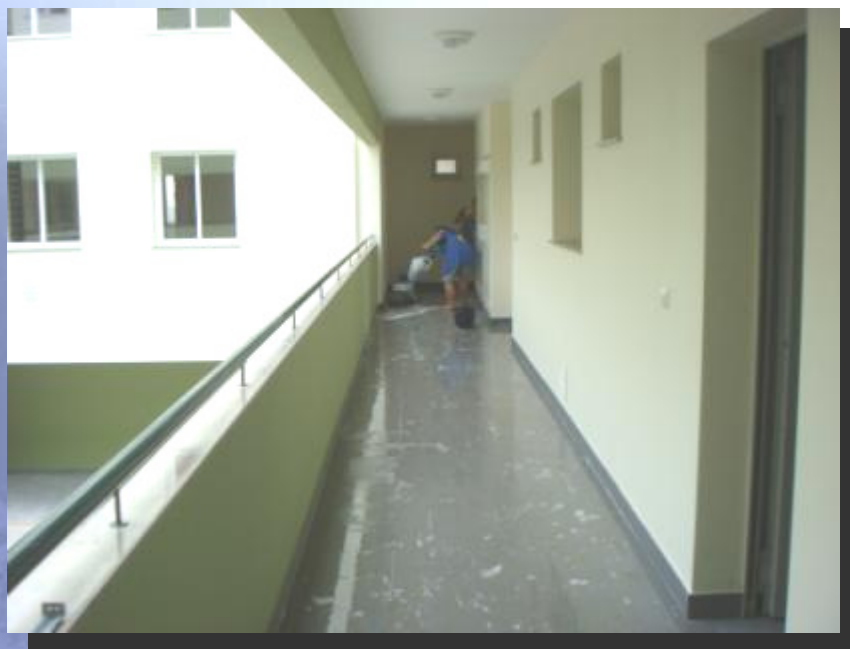
IHM – INVESTIMENTOS HABITACIONAIS
DA MADEIRA, EPERAM

Continuar a investir nas pessoas

BAIRRO DE SÃO GONÇALO

1.ª FASE DA REABILITAÇÃO

A OBRA...



IHM – INVESTIMENTOS HABITACIONAIS
DA MADEIRA, EPERAM

Continuar a investir nas pessoas

BAIRRO DE SÃO GONÇALO

1.ª FASE DA REABILITAÇÃO

A OBRA...



IHM – INVESTIMENTOS HABITACIONAIS
DA MADEIRA, EPERAM

Continuar a investir nas pessoas

BAIRRO DE SÃO GONÇALO

1.ª FASE DA REABILITAÇÃO

A OBRA...



IHM – INVESTIMENTOS HABITACIONAIS
DA MADEIRA, EPERAM

Continuar a investir nas pessoas

BAIRRO DE SÃO GONÇALO

1.ª FASE DA REABILITAÇÃO

Esta apresentação está disponível em:
www.ihm.pt



IHM – INVESTIMENTOS HABITACIONAIS
DA MADEIRA, EPERAM

Continuar a investir nas pessoas