

BAIRRO DA PALMEIRA

1.ª FASE DA REABILITAÇÃO



Dossier de imprensa



IHM - INVESTIMENTOS HABITACIONAIS
DA MADEIRA, E.P.E.

Continuar a investir nas pessoas

BAIRRO DA PALMEIRA

1.ª FASE DA REABILITAÇÃO

CARACTERIZAÇÃO

Obra da IHM – Investimentos Habitacionais da Madeira, E.P.E. (IHM, EPE), com apoio do Governo Regional e do IHRU - Instituto de Habitação e Reabilitação Urbana, localizada no Sítio da Palmeira, Freguesia e Concelho de Câmara de Lobos num investimento público de cerca de 1.750.000 euros.

Esta intervenção corresponde à 1.ª fase da reabilitação do Bairro da Palmeira e é composta por 40 novos fogos divididos em cinco Blocos, 3 construídos de raiz, com 24 fogos e 2 totalmente recuperados, com 16 fogos, de diversas tipologias, sendo 12 T2, 20 T3 e 8 T4. O projecto foi desenvolvido pelo Gabinete de Estudos e Projectos da IHM, EPE.

Bairro da Palmeira, construído no início da década de 80, é um complexo de habitação social composto por 240 habitações distribuídas por vários blocos residenciais com 4 e 5 pisos, integrado por uma estrutura urbana com áreas verdes e espaços e equipamentos comuns, que actualmente se apresenta degradado a vários níveis, razão que justifica uma intervenção de fundo no sentido de conseguir a recuperação física do parque arquitectónico e paralelamente a regeneração do tecido urbano na sua globalidade.



BAIRRO DA PALMEIRA

1.ª FASE DA REABILITAÇÃO

CARACTERIZAÇÃO

A Reabilitação visa repensar o bairro a nível social, arquitectónico e urbanístico. Neste processo, para além da reabilitação arquitectónica, especial atenção será dedicada à questão da regeneração e beneficiação dos espaços exteriores, através da recuperação e ou substituição dos equipamentos (núcleos de recreio e desporto e espaços de estadia).

Por outro lado, o bairro comporta entre outros problemas de ordem socio-económica, a sobrelotação das habitações. Por isso, esta intervenção foi antecedida de um empreendimento de 54 fogos (Conjunto Habitacional da Torre) que permitiu o realojamento de desdobramentos de vários agregados familiares da zona de intervenção, bem como dos que habitavam os blocos a demolir e a recuperar nesta 1.ª fase.

A intervenção a nível arquitectónico envolve a desactivação parcial dos edifícios e a recuperação de diversos blocos de habitação, prevendo-se no final do processo uma completa regeneração do complexo habitacional, aliada também à reabilitação do meio social e paisagístico.



BAIRRO DA PALMEIRA

1.ª FASE DA REABILITAÇÃO

CARACTERIZAÇÃO

Com a preocupação de conciliar os realojamentos com a execução física dos trabalhos, a intervenção será desenvolvida de forma faseada:

Nesta primeira fase as habitações serão disponibilizadas para resolver os problemas socio-habitacionais mais graves do Bairro, nomeadamente situações de sobreocupação de apartamentos e necessidades de mudança de habitação decorrentes de problemas de deficiência motora e outras situações de mobilidade reduzida, melhorando significativamente as condições de habitabilidade de muitas das famílias residentes.

Na segunda fase, a iniciar este ano, será feita a recuperação de todos os edifícios (substituição integral das coberturas, revestimentos e pinturas exteriores, estendais, janelas e tapassóis, zonas de circulação, colunas montante para novas canalizações comuns, etc) bem como a reabilitação integral das zonas comuns, acessibilidades para deficientes e espaços exteriores e de lazer.

Finalmente, na terceira fase, serão feitas as intervenções no interior dos fogos ao nível das patologias das canalizações e da estrutura dos apartamentos.



BAIRRO DA PALMEIRA

1.ª FASE DA REABILITAÇÃO

O QUE ERA...



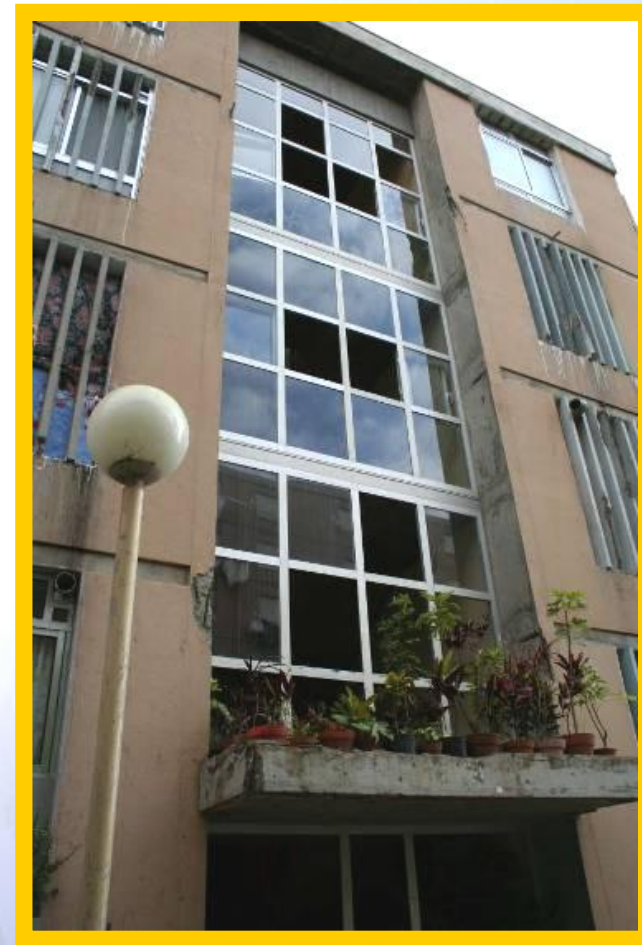
IHMI - INVESTIMENTOS HABITACIONAIS
DA MADEIRA, E.P.E.

Continuar a investir nas pessoas

BAIRRO DA PALMEIRA

1.ª FASE DA REABILITAÇÃO

O QUE ERA...



IHMI - INVESTIMENTOS HABITACIONAIS
DA MADEIRA, E.P.E.

Continuar a investir nas pessoas

BAIRRO DA PALMEIRA

1.ª FASE DA REABILITAÇÃO

O PROJECTO...



1.ª fase



IHM - INVESTIMENTOS HABITACIONAIS
DA MADEIRA, E.P.E.

Continuar a investir nas pessoas

BAIRRO DA PALMEIRA

1.ª FASE DA REABILITAÇÃO

O PROJECTO...

T2



IHM - INVESTIMENTOS HABITACIONAIS
DA MADEIRA, E.P.E.

Continuar a investir nas pessoas

BAIRRO DA PALMEIRA

1.ª FASE DA REABILITAÇÃO

O PROJECTO...

T3



IHM - INVESTIMENTOS HABITACIONAIS
DA MADEIRA, E.P.E.

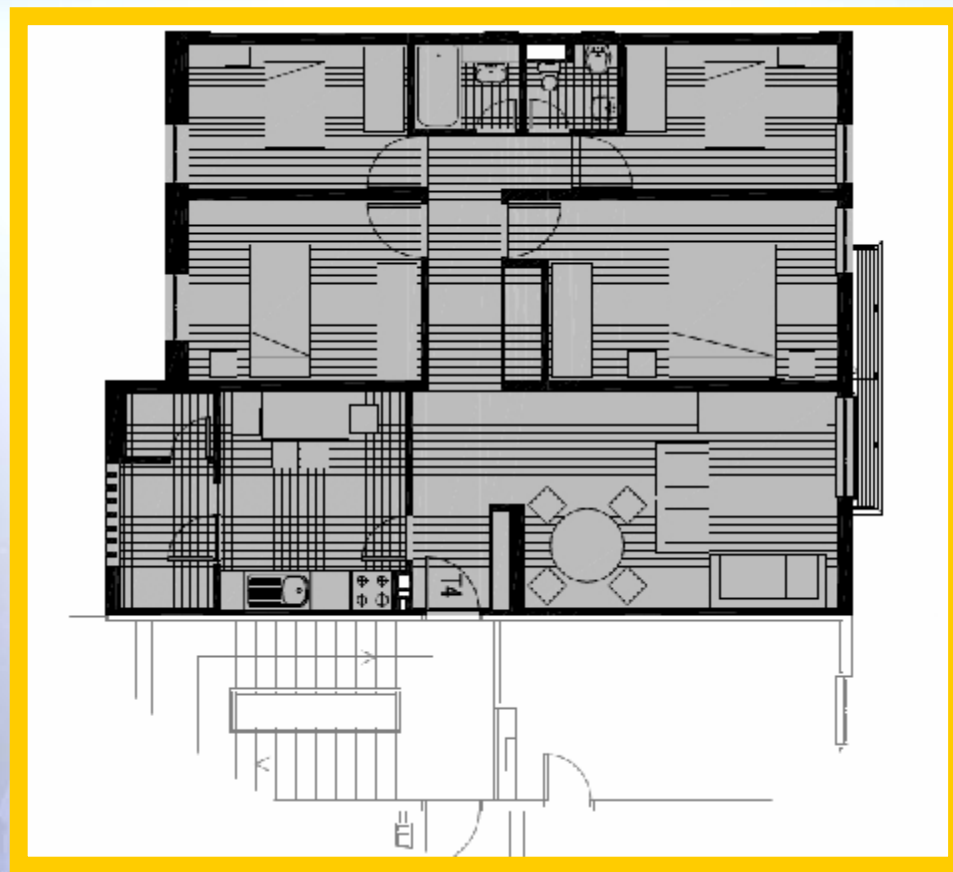
Continuar a investir nas pessoas

BAIRRO DA PALMEIRA

1.ª FASE DA REABILITAÇÃO

O PROJECTO...

T4



IHM - INVESTIMENTOS HABITACIONAIS
DA MADEIRA, E.P.E.

Continuar a investir nas pessoas

BAIRRO DA PALMEIRA

1.ª FASE DA REABILITAÇÃO

A OBRA...



IHMI – INVESTIMENTOS HABITACIONAIS
DA MADEIRA, E.P.E.

Continuar a investir nas pessoas

BAIRRO DA PALMEIRA

1.ª FASE DA REABILITAÇÃO

A OBRA...



IHMI - INVESTIMENTOS HABITACIONAIS
DA MADEIRA, E.P.E.

Continuar a investir nas pessoas

BAIRRO DA PALMEIRA

1.ª FASE DA REABILITAÇÃO

A OBRA...



IHMI - INVESTIMENTOS HABITACIONAIS
DA MADEIRA, E.P.E.

Continuar a investir nas pessoas

BAIRRO DA PALMEIRA

1.ª FASE DA REABILITAÇÃO

A OBRA...



IHMI – INVESTIMENTOS HABITACIONAIS
DA MADEIRA, E.P.E.

Continuar a investir nas pessoas

BAIRRO DA PALMEIRA

1.ª FASE DA REABILITAÇÃO

Esta apresentação está disponível em:
www.ihm.pt



IHM – INVESTIMENTOS HABITACIONAIS
DA MADEIRA, E.P.E.

Continuar a investir nas pessoas